



# ***Vecht en IJssel***

*samen beter*

## ***Zoekprofiel***

***Adviseur ICT***

Esther van Zwol/Bert Blankestijn  
Amersfoort, februari 2021

Voor Vecht en IJssel is de Veghte opzoek naar een ervaren adviseur ICT.

## De organisatie

Graag stellen wij Vecht en IJssel aan je voor.

Vecht en IJssel kenmerkt zich door korte lijnen in een platte organisatie. De communicatie en samenwerking is informeel, toegankelijk en plezierig. Wendbaarheid, ambitie en power zijn aansprekende kenmerken. Met trots op de bereikte resultaten en de mooie historie staat de toekomst centraal.

Vecht en IJssel is een zorgorganisatie die persoonsgerichte en professionele zorg biedt aan kwetsbare ouderen. Vecht en IJssel levert in de regio Utrecht zorg in haar 4 woonzorgcentra en in de wijk. Hier zetten zij hun betrokken medewerkers en vrijwilligers in voor het welbevinden van kwetsbare oudere cliënten. Voor Vecht en IJssel zijn kwaliteit van leven en eigen regie de belangrijkste uitgangspunten. Vecht en IJssel gaat uit van het unieke van ieder mens. Met hun zorg en ondersteuning sluiten ze aan bij ieders persoonlijke wensen en levensverhaal.

### **Missie**

*Vecht en IJssel biedt persoonsgerichte, professionele zorg, behandeling en begeleiding voor kwetsbare ouderen in Utrecht, IJsselstein en de omliggende regio. Persoonsgerichte zorg omvat het hele leven van de cliënt, inclusief aandacht voor welzijn, geestelijke verzorging, eten en drinken, dienstverlening en wonen.*

*Onze betrokken medewerkers en vrijwilligers zetten zich met passie en vakmanschap in voor het welbevinden van cliënten, waarbij kwaliteit van leven en eigen regie belangrijke uitgangspunten zijn. Persoonsgerichte zorg krijgt vorm in samenwerking met het netwerk: cliënten en hun naasten, mantelzorgers, zorgprofessionals en vrijwilligers. Samen bepalen we hoe de zorg en dienstverlening eruitziet en wie welke bijdrage levert. Daarbij staan we open voor vernieuwing: samen willen we continu leren en verbeteren, in het besef dat de persoonsgerichte zorg altijd beter kan.*

### **Visie**

*Voor Vecht en IJssel is goede zorg persoonsgerichte zorg. Immers, ieder mens is uniek, heeft een eigen levensverhaal en eigen zorgvragen en -wensen. En wie zorg nodig heeft, wil zoveel als mogelijk zijn of haar eigen leven blijven leven en zelf keuzes kunnen maken. Dat verandert niet als je zorg nodig hebt.*

Bij Vecht en IJssel is het persoonlijke verhaal van de cliënten het vertrek-punt voor goede zorg. Zorg die ondersteuning biedt aan de vraag en hun behoefte van de cliënten. Samen met de cliënt, hun naasten en andere zorgpartners worden persoonlijke, realistische keuzes en haalbare afspraken gemaakt.

Door de grote inzet van de gedreven en vakkundige medewerkers en vrijwilligers maken ze het verschil en geven ze kleur aan de dag van de cliënten.

De mensen bij Vecht en IJssel verstaan hun vak, zijn betrokken en leveren kwaliteit. Vecht en IJssel biedt haar medewerkers en vrijwilligers een omgeving, waarin zij met plezier kunnen werken en waar iedereen de ruimte krijgt om zich persoonlijk en professioneel te ontwikkelen. Zo leggen ze samen de basis voor een op de toekomst gericht Vecht en IJssel, waarin een proactieve rol in de ouderenzorg in de regio het uitgangspunt is.



Vecht en IJssel is een organisatie die flexibel meebeweegt met de ontwikkelingen in de zorgmarkt. Zo blijft men passende en vernieuwende (zorg)oplossingen bieden voor cliënten met steeds complexere en zwaardere zorgvragen.

Vanuit de missie en visie zijn de kernwaarden Vakmanschap, Verbindend en Vernieuwend ontwikkeld. De kernwaarden geven aan hoe missie en visie dagelijks in de praktijk worden gebracht. Hierbij wordt Vakmanschap met het hart benadrukt. De medewerkers verstaan hun vak, zijn betrokken en leveren kwaliteit.

De kernwaarde Verbindend benadrukt de verbinding met elkaar, met de cliënt, hun naasten, met de wijk en met de (zorg)partners. Tot slot staat Vernieuwend voor een lerende organisatie met veel mogelijkheden tot (individuele) ontwikkeling.

### Feiten en cijfers<sup>1</sup>

Bij Vecht en IJssel werken zo'n 454 werknemers (= 255 FTE). Jaarlijks genereert de organisatie zo'n € 34,5 mio aan inkomsten met een resultaat van ca. € 0,8 mio. Het balanstotaal bedraagt € 34,5 mio met een solvabiliteit van 23,7%.

### Cliënten

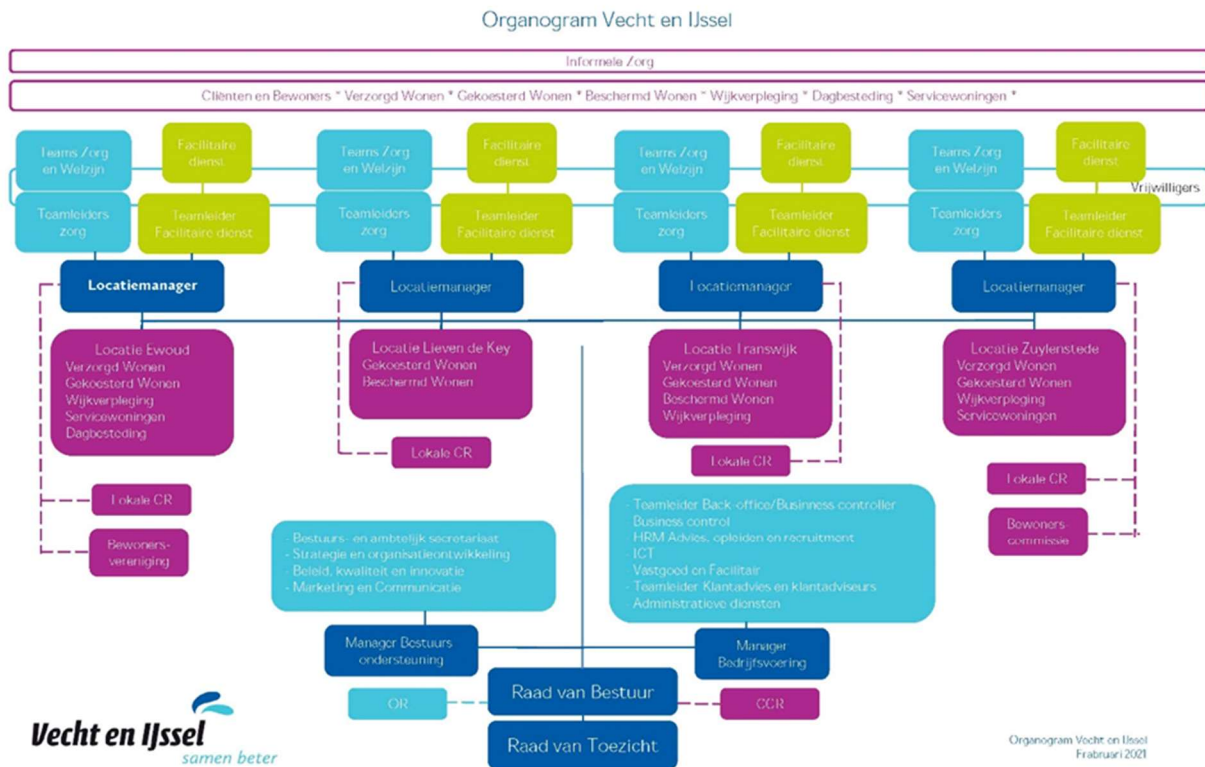
Het aantal cliënten waar de organisatie zorg aan levert, kan als volgt worden onderverdeeld:

Diensten	Per 31-12-2018	Per 31-12-2019
Intramuraal (WLZ/WMO)	348	338
VPT-cliënten	6	5
Cliënten wijkverpleging	167	200
Cliënten dagverzorging	25	26
Verhuur servicewoningen	321	294
Zelfstandige zorgwoningen	34	26

### Organisatie structuur

Vanuit de strategie, de besturingsfilosofie van Integraal Management en de efficiency doelstellingen is een nieuw organisatie model ontwikkeld . mede om de huidige en toekomstige cliënten zo goed mogelijk te kunnen blijven bedienen. Zo ook voor het Centraal Bureau.

<sup>1</sup> Ontleend aan het jaarverslag over 2019.



## ⊕ Functie en profiel

Vecht en IJssel is op zoek naar een ervaren Adviseur ICT voor 36 uur per week. Bij deze functie kan je je kennis en ervaring inzetten voor de technologische vernieuwing in de zorg in de vorm van o.a. een bijdrage aan de te ontwikkelen digitaliseringsstrategie.

De Adviseur ICT is verantwoordelijk voor de continuïteit en technische functionaliteit van applicaties. Daarnaast is de Adviseur ICT verantwoordelijk voor de continuïteit en beveiliging van de IT-infrastructuur door het coördineren, bewaken en verzorgen van het vertalen van inhoudelijke (functionele) operationele eisen en wensen naar technische applicatie eisen en IT-infrastructuur volgens richtlijnen, wet- en regelgeving, vastgestelde procedures en werkafspraken.

Daarnaast adviseert de Adviseur ICT het management vanuit eigen expertisegebied op basis van relevante ontwikkelingen in de markt.

De Adviseur ICT ontvangt leiding van de manager Bedrijfsvoering en geeft samen met zijn collega leiding aan de medewerker Helpdesk ICT

**Jij bent** een adviseur die actief in- en externe ontwikkelingen onderzoekt en analyseert voor toepassing binnen de organisatie. Je adviseert het management en de Raad van Bestuur over nieuwe toepassingen van applicaties en functionaliteiten. Je bewaakt en beheert de netwerkinfrastructuur, zodat de continuïteit, kwaliteit en betrouwbaarheid van het netwerk wordt gegarandeerd. Je bent nieuwsgierig en niet bang om verbeteringen aan te dragen voor de digitalisering van bestaande processen.

De vraag achter de vraag vind jij interessant. Je zoekt continu naar verbetering en verbindt de wereld van zorg & ICT. Je bent een waardevolle gesprekspartner met mensen in alle lagen van de organisatie.

**Jij leidt** projecten op het snijvlak van zorg en ICT. Je bewaakt de focus, samenwerking en voortgang. De projecten waarin jij over ICT adviseert zijn heel gevarieerd. Door de juiste vragen te stellen krijg je helder wat de doelen en de scope zijn van een project. Hierbij kijk je verder dan de oorspronkelijke vraag en toets je de haalbaarheid. In de dagelijkse gang van zaken geef jij samen met jouw collega leiding aan de helpdeskmedewerker ICT. Regelmatig heb je overleg met ICT-leveranciers over de mogelijkheid van aanpassingen of maak je kennis met innovatieve partijen. Je werkt nauw samen met collega's en andere ondersteunende diensten op het Centraal Bureau. Daarbij weet je hen mee te krijgen en het belang van de organisatie te dienen.

**Jij levert** een bijdrage aan de ontwikkeling en implementatie van het strategisch ICT- beleid en het jaarplan van de afdeling en legt daarbij de verbinding met de visie van Vecht en IJssel. Jij staat namelijk aan de frontlinie als het om ICT-ontwikkelingen gaat. Digitale ontwikkelingen gaan razendsnel en hebben behoorlijke consequenties voor onze organisatie. Jij buigt je over de vraag hoe we hierop het beste kunnen anticiperen. Welke voorzieningen moeten we treffen? En welk beleid gaan we maken? Jij stelt procedures en richtlijnen op voor het gebruik en technisch beheer van applicaties en participeert in het toezicht op het correct gebruik hiervan. En je zet scholingsactiviteiten op voor eindgebruikers en organiseert trainingen.



### **Je opdracht** (niet limitatief)

- Leveren van een bijdrage aan de te ontwikkelen digitaliseringsstrategie.
- Leveren van een bijdrage aan de ontwikkeling van een visie voor de opzet van de helpdesk en implementatie hiervan.
- Verder doorontwikkelen van de eerste lijn support met nadere verdeling tussen centraal en decentraal.
- Mede opstellen van een nieuwe autorisatiestructuur voor de gehele organisatie in de vorm van een autorisatiematrix.
- Leveren van een bijdrage aan de opzet van een scheiding tussen het functionele en technische applicatiebeheer binnen de organisatie.
- Beoordelen van de bestaande ICT-overeenkomsten en het inrichten van nadere beoordeling van ICT-leveranciers.
- Leveren van een pro-actieve bijdrage aan de digitalisering van bestaande Processen.
- Zorgdragen voor een vervolg van het project Zorgtechnologie en verdere positionering van Digi-coaches in de organisatie.

### **Functie eisen:**

- je hebt een relevante hbo-opleiding en ruime relevante werkervaring;
- je hebt aantoonbare meerjarige ervaring met het inrichten, beheren en implementeren van applicaties en netwerkinfrastructuur;
- je hebt meerjarige ervaring met projectmanagement;
- je hebt diepgaande kennis van en inzicht in bedrijfsprocessen en kan de vertaling daarvan maken naar geautomatiseerde systemen;
- je bent communicatief sterk en durft ongevraagd advies te geven;
- je beschikt over uitstekende mondelinge- en schriftelijke uitdrukkingsvaardigheid;

- je kan goed zelfstandig werken, neemt verantwoordelijkheid en weet collega's te overtuigen van het belang van ICT;
- je hebt ervaring met het coördineren en leiden van projecten.

### **Competenties:**

- je bent innovatief;
- je hebt executiekracht;
- je bent een verbinder;
- je kan snel schakelen tussen diverse opgaven;
- je ziet kansen en uitdagingen;
- je bent nieuwsgierig;
- je bent analytisch sterk;
- je neemt initiatief;
- je bent stimulerend en motiverend naar anderen.

### **Arbeidsvoorwaarden**

De arbeidsvoorwaarden zijn op basis van de cao VVT en is gewaardeerd in FWG 60. Daarnaast biedt de organisatie verschillende secundaire voorwaarden, zoals een collectieve ziektekostenverzekering, eindejaarsuitkering, uitstekende pensioenregeling, scholingsbudget, laptop en een mobiele telefoon en een uitgebreide werkkostenregeling.

### **Procedure**

De procedure wordt begeleid door Esther van Zwol en Bert Blankestijn. Kandidaten kunnen solliciteren door hun CV en begeleidende motivatie te verzenden via onze website; <https://vacature.deveghte.nl>. De uiterste inzenddatum staat vermeld op onze website.

Op basis van de ontvangen kandidaatstellingen wordt een selectie gemaakt en worden kandidaten uitgenodigd voor kennismaking bij de Veghte Werving en Selectie.

Na deze kennismaking, zal een selectie worden gemaakt van de kandidaten die op CV worden voorgedragen aan de opdrachtgever. Op basis van deze CV presentatie wordt de keuze gemaakt welke kandidaten zullen worden uitgenodigd voor kennismakings- en selectiegesprekken bij de opdrachtgever.

Een assessment zal onderdeel uitmaken van de procedure. Tot slot willen wij graag bij tenminste twee voormalige werkgevers referenties in. In overleg met de opdrachtgever en u wordt dit referentie onderzoek voor of na het assessment uitgevoerd.

De verdere afronding van de procedure ligt voor een belangrijk deel in handen van Vecht en IJssel en bestaat uit het overeenkomen van de primaire en secundaire arbeidsvoorwaarden en het opstellen van de arbeidsovereenkomst. Er wordt gestreefd naar een zo spoedig mogelijke indiensttreding.

## **Contact**

Esther van Zwol  
M: 06 – 51 35 23 65  
E: [vanzwol@deveghte.nl](mailto:vanzwol@deveghte.nl)

Bert Blankestijn  
M: 06 – 14 70 73 35  
E: [blankestijn@deveghte.nl](mailto:blankestijn@deveghte.nl)

José van Dijk (management assistent)  
E: [vandijk@deveghte.nl](mailto:vandijk@deveghte.nl)

de Veghte Werving & Selectie  
Utrechtsestraatweg 151  
3911 TS Rhenen  
T: 085 – 200 6339  
W: [www.deveghte.nl](http://www.deveghte.nl)  
E: [info@deveghte.nl](mailto:info@deveghte.nl)